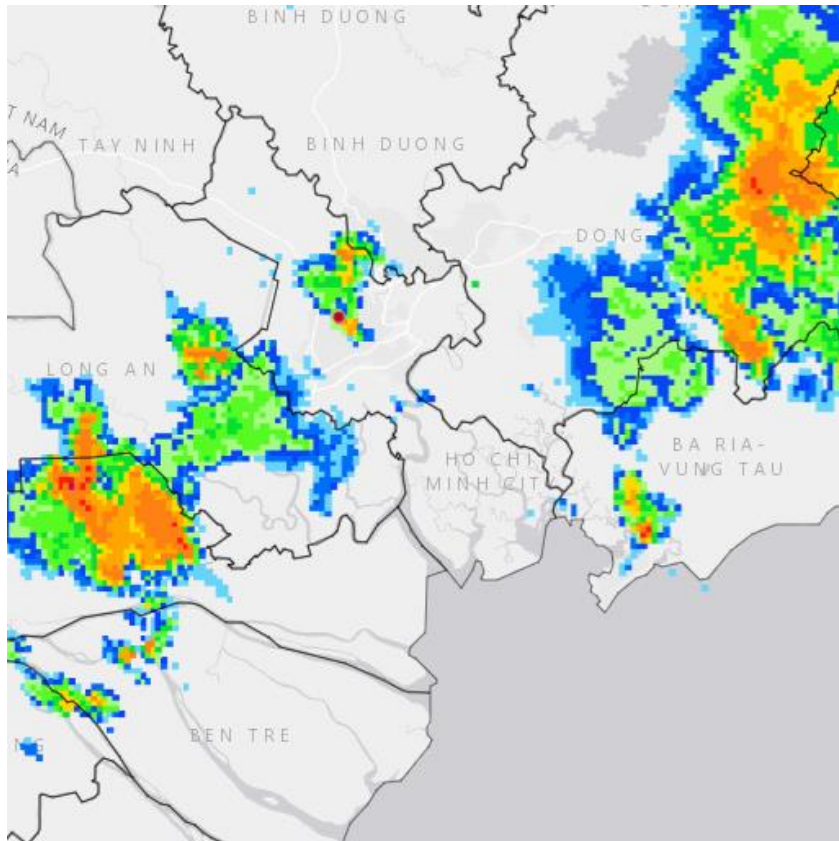


TIN CẢNH BÁO MƯA DÔNG, SÉT TRÊN KHU VỰC TPHCM

Hiện tại: Tiếp tục theo dõi trên ảnh mây vệ tinh, định vị sét và ảnh radar thời tiết cho thấy mây dông đang phát triển trên khu vực các quận 12, Phú Nhuận, Gò Vấp, Củ Chi, Bình Chánh, Tân Bình, Tân Phú.

Ảnh radar thời tiết



Cảnh báo: Trong khoảng từ 0-3 giờ tới, các khối mây dông tiếp tục phát triển gây mưa dông cho các khu vực trên, sau có khả năng mở rộng và lan sang các quận huyện lân cận, có nơi mưa vừa và dông. Trong cơn dông đề phòng có khả năng xảy ra sét và gió giật mạnh.

Tin phát lúc: 16h47