



# ĐÀI KHÍ TƯỢNG THỦY VĂN KHU VỰC NAM BỘ

08 Mạc Đĩnh Chi, Quận 1, Thành phố Hồ Chí Minh

☎: 38297853    ✉ dbthuyvan@gmail.com, dbthuyvan@kttvn.vn

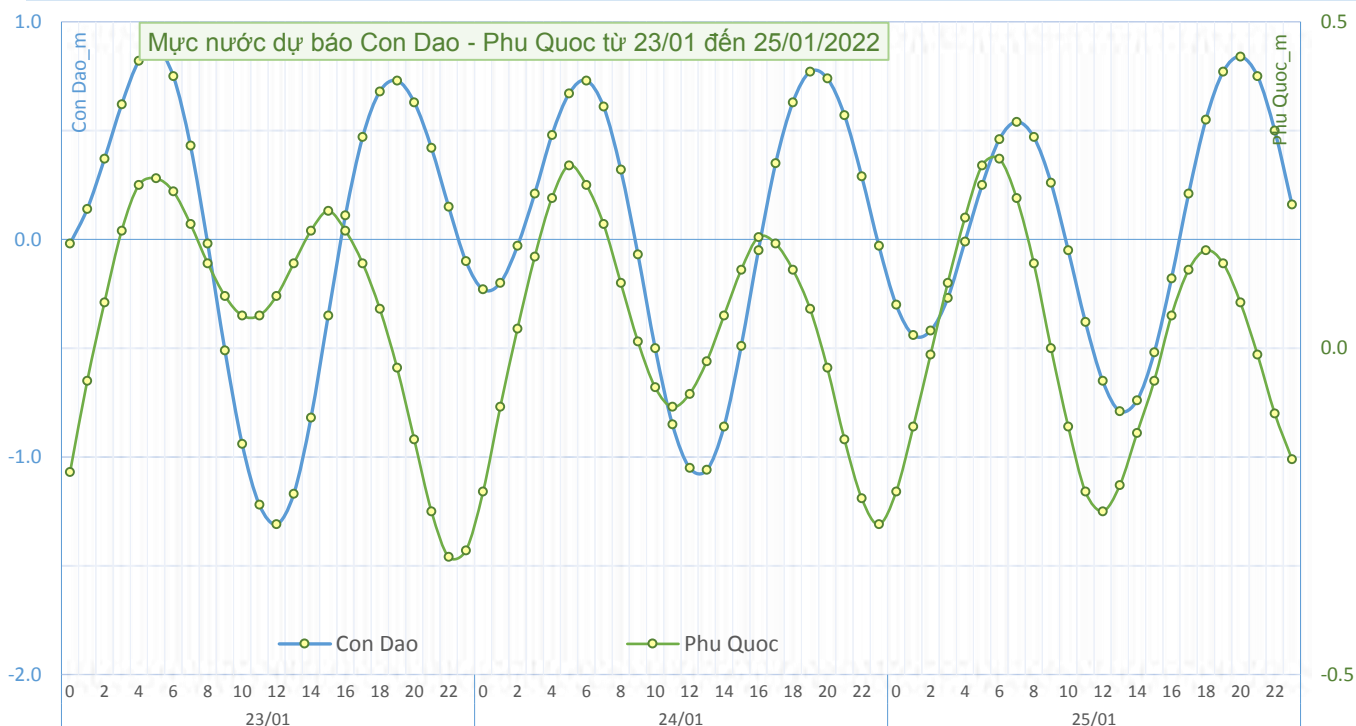
## BẢN TIN DỰ BÁO HẢI VẤN 10 NGÀY KHU VỰC NAM BỘ

Từ ngày 23/01 đến 01/02/2022

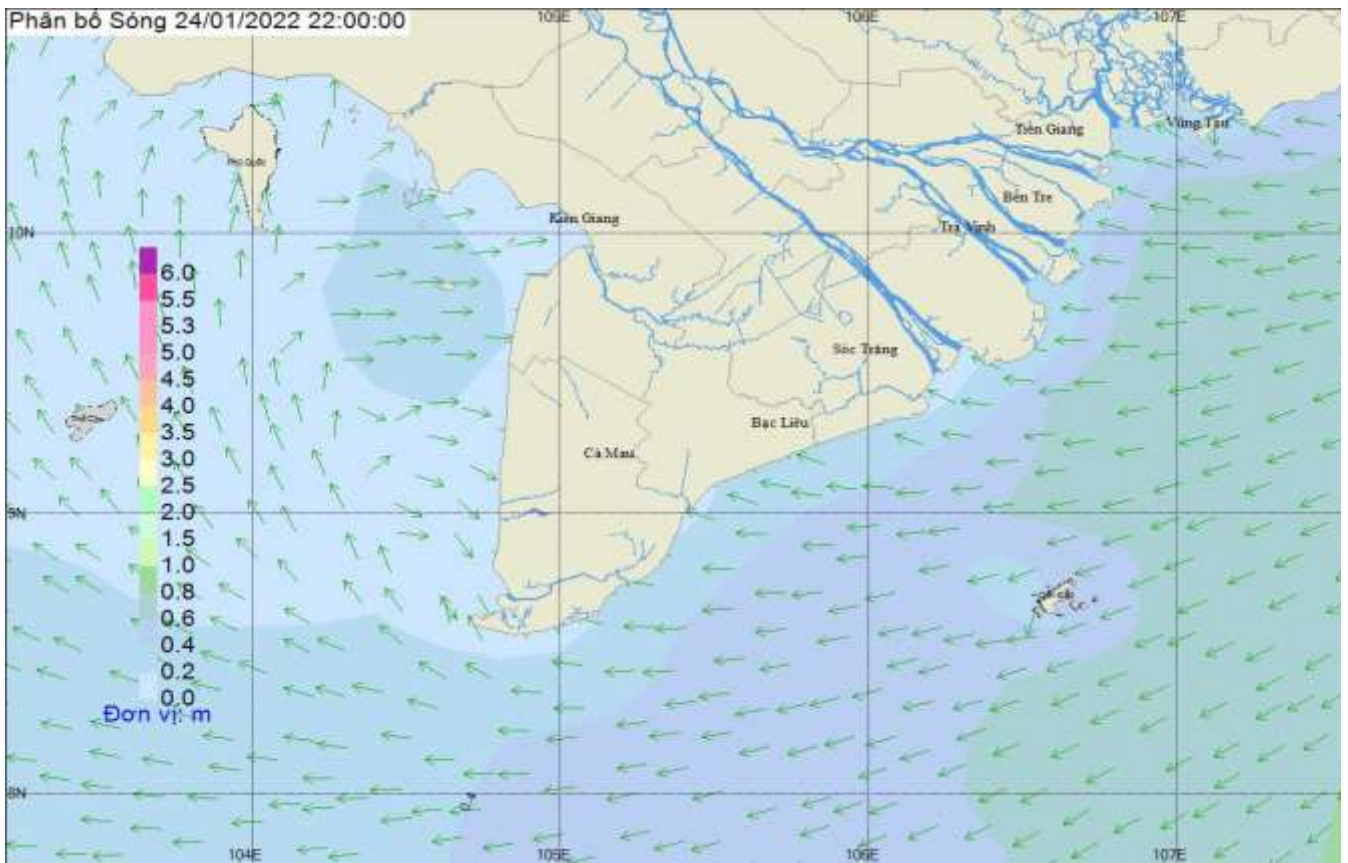
Số: 023\_HV10/2022

Vùng biển	Yếu tố	Đặc trưng	Dự báo			Nhận định hải văn từ 26/01 đến 01/02
			23/01	24/01	25/01	
BÀ RỊA VŨNG TÀU ĐẾN CÀ MAU	Sóng	Độ cao (m)	0.7-1.4	0.5-1.0	0.6-1.2	1.0-2.5
		Hướng	ĐB	ĐB	ĐB	
	Dòng chảy	Tốc độ (m/s)	0.2-0.5	0.2-0.5	0.3-0.5	0.3-0.5
		Hướng	Đ-ĐN	Đ-ĐN	ĐN	
	Thủy triều Vũng Tàu	Nước lớn (m)	3.76	3.73	3.74	ít biến đổi trong 2-3 ngày đầu, sau lên chậm.
		giờ	4:00	19:30	19:50	
		Nước ròng (m)	1.04	1.03	1.02	
		giờ	10:55	11:45	12:05	
	Thủy triều Côn Đảo	Nước lớn (m)	0.88	0.77	0.84	Lên chậm.
		giờ	4:50	19:20	19:55	
Nước ròng (m)		-1.31	-1.08	-0.79		
giờ		11:55	12:35	13:15		
CÀ MAU ĐẾN KIÊN GIANG	Sóng	Độ cao (m)	0.2-0.4	0.2-0.4	0.2-0.4	0.4-0.6
		Hướng	N-ĐN	ĐN	ĐN	
	Dòng chảy	Tốc độ (m/s)	0.1-0.3	0.1-0.3	0.1-0.3	0.2-0.4
		Hướng	B-ĐB	ĐB	B-ĐB	
	Thủy triều Phú Quốc	Nước lớn (m)	0.27	0.28	0.29	Lên chậm.
		giờ	4:50	5:10	5:40	
		Nước ròng (m)	-0.33	-0.27	-0.25	
		giờ	22:25	23:00	11:55	
	Thủy triều Thổ Chu	Nước lớn (m)	0.19	0.18	0.18	ít biến đổi trong 2-3 ngày đầu, sau lên chậm.
		giờ	3:45	4:00	4:25	
Nước ròng (m)		-0.19	-0.14	-0.16		
giờ		20:55	21:30	10:55		

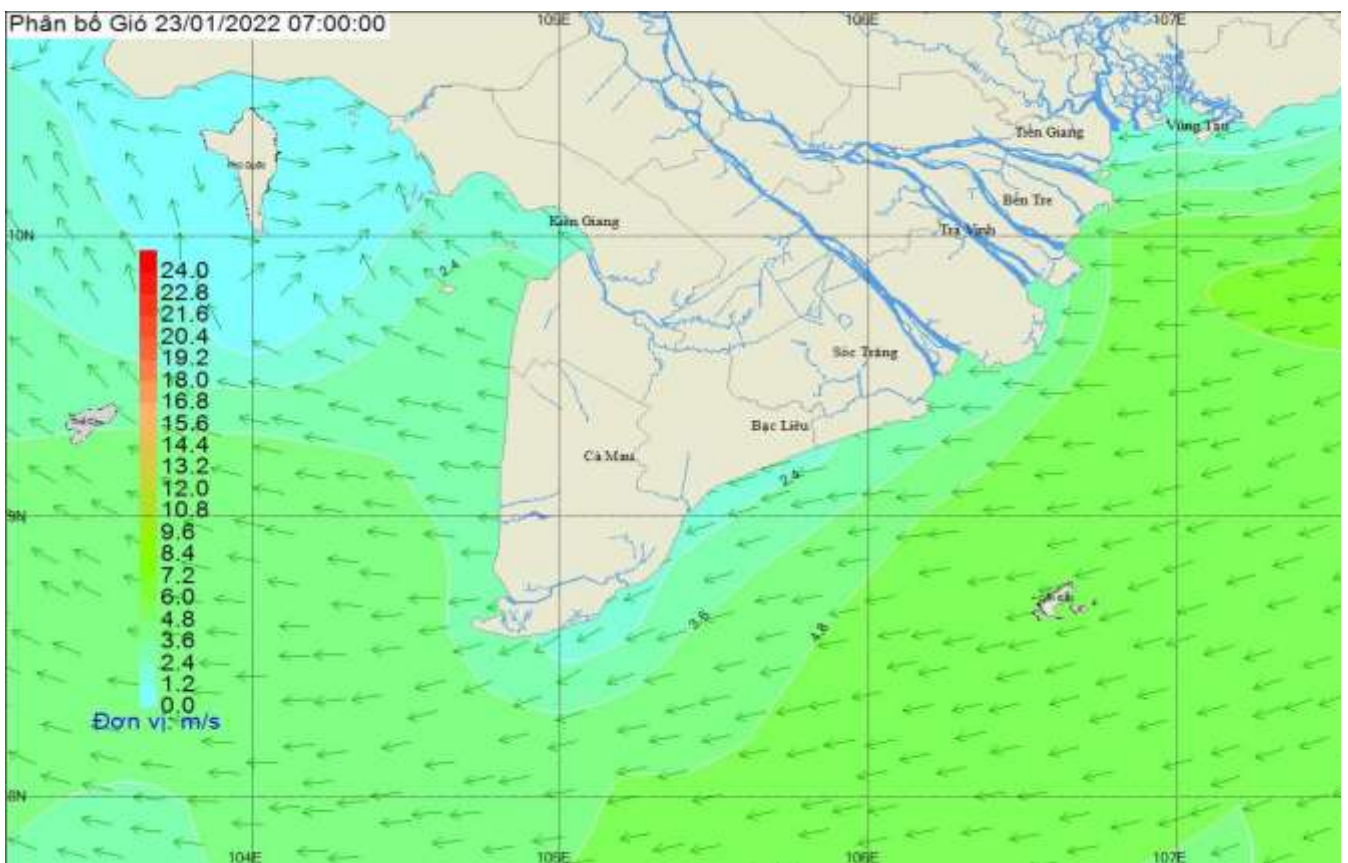
### THỦY TRIỀU CÔN ĐẢO VÀ PHÚ QUỐC



## BẢN ĐỒ PHÂN BỐ SÓNG KHU VỰC BIỂN NAM BỘ



## BẢN ĐỒ PHÂN BỐ DÒNG CHẢY KHU VỰC BIỂN NAM BỘ



Tin phát lúc 10h30 ngày 23/01/2022

Soát tin: Lê Thị Oanh

**Dự báo viên:** Lê Thị Oanh  
Trịnh Thị My  
Trần Huỳnh Thảo