

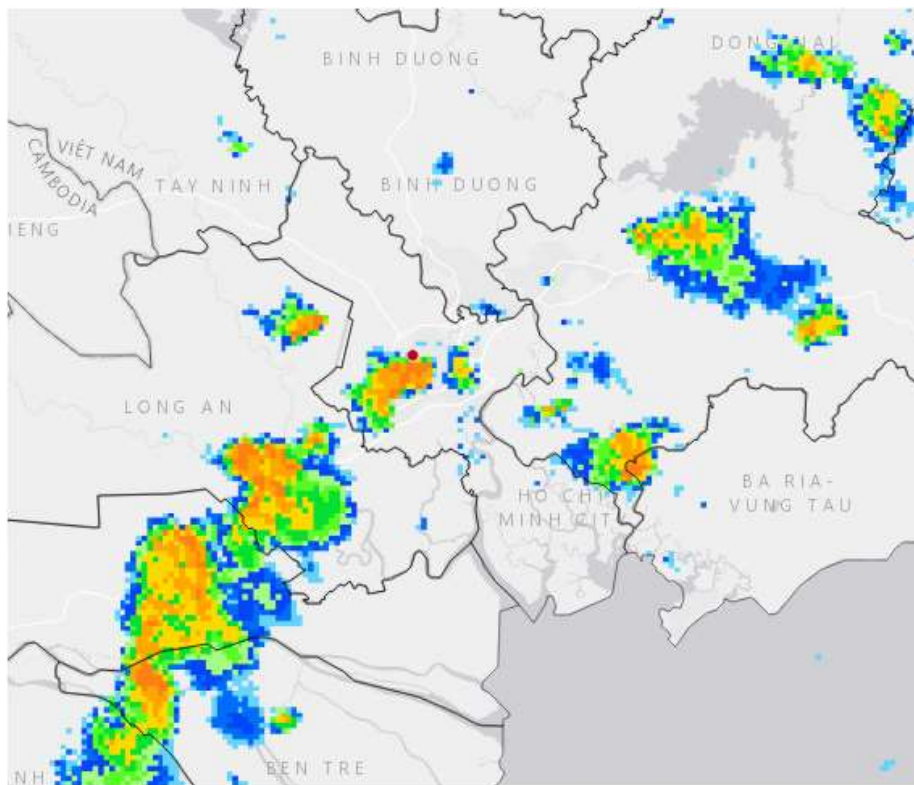
Số: 02/20220222/TPHCM

TP.Hồ Chí Minh, ngày 22 tháng 02 năm 2022

TIN CẢNH BÁO MƯA DÔNG, SÉT TRÊN KHU VỰC TPHCM

Hiện tại: Qua theo dõi trên ảnh radar thời tiết cho thấy mây dông đang phát triển trên khu vực TP Thủ Đức, quận 1, 3, 4, 5, 6, 10, 11, quận Bình Thạnh, Phú Nhuận, Tân Phú, Tân Bình, Bình Tân, huyện Bình Chánh. Ngoài ra, những vùng mây dông đang phát triển trên khu vực Đồng Nai xu hướng di chuyển theo hướng đông bắc đi tây nam về phía Tp.HCM.

Ảnh Radar Nhà Bè



Cảnh báo: Trong khoảng 1-3 giờ tới, các khối mây dông này sẽ tiếp tục phát triển gây mưa rào kèm dông cho các khu vực kể trên, sau đó khả năng mở rộng theo hướng đông bắc-tây nam lan sang các khu vực khác như: các quận khác thuộc khu vực trung tâm TP, quận Gò Vấp, quận 7, huyện Nhà Bè, Cần Giờ,...Lượng mưa phổ biến từ 2-10mm, có nơi trên 15mm. Trong cơn dông đề phòng sét, gió giật mạnh.

Tin phát lúc: 15h10