

Số: DONG-02/1635/NABO

TP.Hồ Chí Minh, ngày 02 tháng 06 năm 2022

TIN CẢNH BÁO DÔNG, SÉT VÀ MƯA LỚN CỤC BỘ TRÊN KHU VỰC NAM BỘ

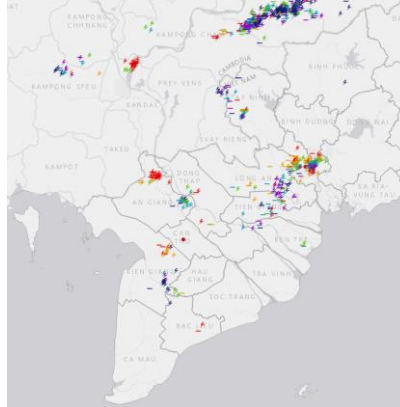
Hiện trạng trong 03 giờ qua:

Qua theo dõi trên ảnh mây vệ tinh, ảnh ra đa thời tiết và định vị sét cho thấy mây dông đang phát triển và gây mưa rào kèm dông trên khu vực các tỉnh: Bình Phước (Bù Gia Mập, Bù Đăng, Phú Riềng), Đồng Nai (Thống Nhất, Biên Hòa, Long Thành, Nhơn Trạch), Tây Ninh (Tp. Tây Ninh, Dương Minh Châu, Hòa Thành, Gò Dầu, Trảng Bàng, Bến Cầu, Tân Biên), Bình Dương (Thủ Dầu Một, Thuận An, Dĩ An), Vũng Tàu (Châu Đức, Đất Đỏ, Xuyên Mộc), TPHCM (toàn bộ), Long An (Đức Hòa, Đức Huệ, Bến Lức, Thủ Thừa, Thạnh Hóa, Mộc Hóa, Tân Thạnh, TP. Tân An, Tân Trụ, Cần Giuộc, Cần Đước, Châu Thành), Tiền Giang (Tx. Gò Công, Gò Công Tây, Chợ Gạo, TP. Mỹ Tho, Cái Bè, An Giang (huyện Thoại Sơn), Bến Tre (Giồng Trôm, Bình Đại, Ba Tri, Thạnh Phú), Đồng Tháp (TP. Cao Lãnh, Cao Lãnh, Tân Hồng, Thanh Bình, Hồng Ngự, Lấp Vò, Sa Đéc), An Giang (Phú Tân), Kiên Giang (Giồng Riềng, Rạch Giá, Tân Hiệp, Châu Thành).

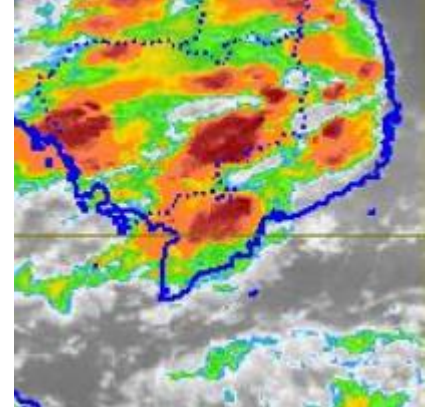
Ảnh radar thời tiết



Ảnh định vị sét



Ảnh mây vệ tinh



Cảnh báo khả năng xuất hiện:

Trong từ 0-3 giờ tới, các khối mây dông này có khả năng sẽ tiếp tục phát triển gây mưa rào và dông cho các khu vực kể trên, sau đó mây dông tiếp tục mở rộng và di chuyển về phía đông bắc sang các khu vực lân cận khác gây mưa rào kèm dông. Lượng mưa phổ biến 10-20mm, có nơi trên 30mm. Trong cơn dông đề phòng lốc, sét và gió giật mạnh.

Cấp độ rủi ro thiên tai do lốc, sét: Cấp 1.

Tin phát lúc: 16h35