

Số: DONG-02/2115/HOCM

TP.Hồ Chí Minh, ngày 11 tháng 06 năm 2022

## TIN CẢNH BÁO DÔNG, LỐC, SÉT, MƯA LỚN CỤC BỘ TRÊN KHU VỰC TP.HCM

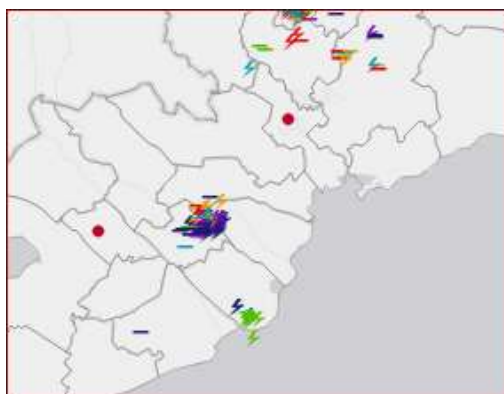
### 1. Trong 03 giờ qua:

Theo dõi trên ảnh mây vệ tinh, ảnh ra đa thời tiết và định vị sét cho thấy mây dông đang phát triển và gây mưa trên khu vực huyện Củ Chi.

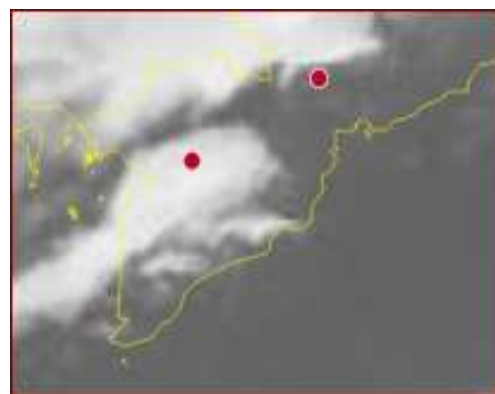
Ảnh radar thời tiết



Ảnh định vị sét



Ảnh mây vệ tinh



### 2. Cảnh báo khả năng xuất hiện:

Trong khoảng từ 0-3 giờ tới, các khối mây dông tiếp tục phát triển và mở rộng gây mưa cho khu vực Củ Chi, sau đó có thể lan sang các khu vực lân cận huyện Hóc Môn và Quận 12.... Lượng mưa phổ biến 5-10mm, có nơi trên 15mm. Trong cơn dông đề phòng sét và gió giật mạnh khoảng cấp 5-6 (10-13m/s).

**Cấp độ rủi ro thiên tai do lốc, sét: cấp 1.**

Tin phát lúc: 21h15