



ĐÀI KHÍ TƯỢNG THỦY VĂN KHU VỰC NAM BỘ

08 Mạc Đĩnh Chi, Quận 1, Thành phố Hồ Chí Minh

☎: 38297853 ✉ dbthuyvan@gmail.com, dbthuyvan@kttvnb.vn

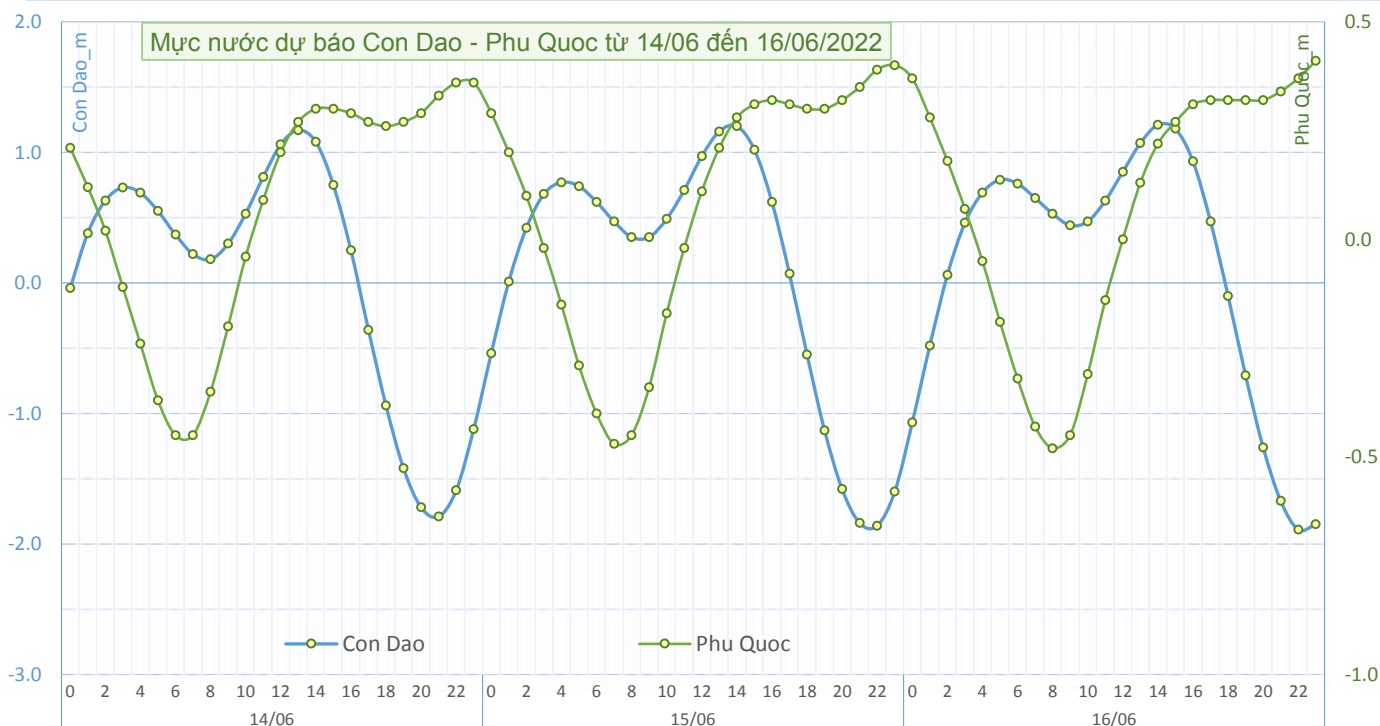
BẢN TIN DỰ BÁO HẢI VĂN 10 NGÀY KHU VỰC NAM BỘ

Từ ngày 14/06 đến 23/06/2022

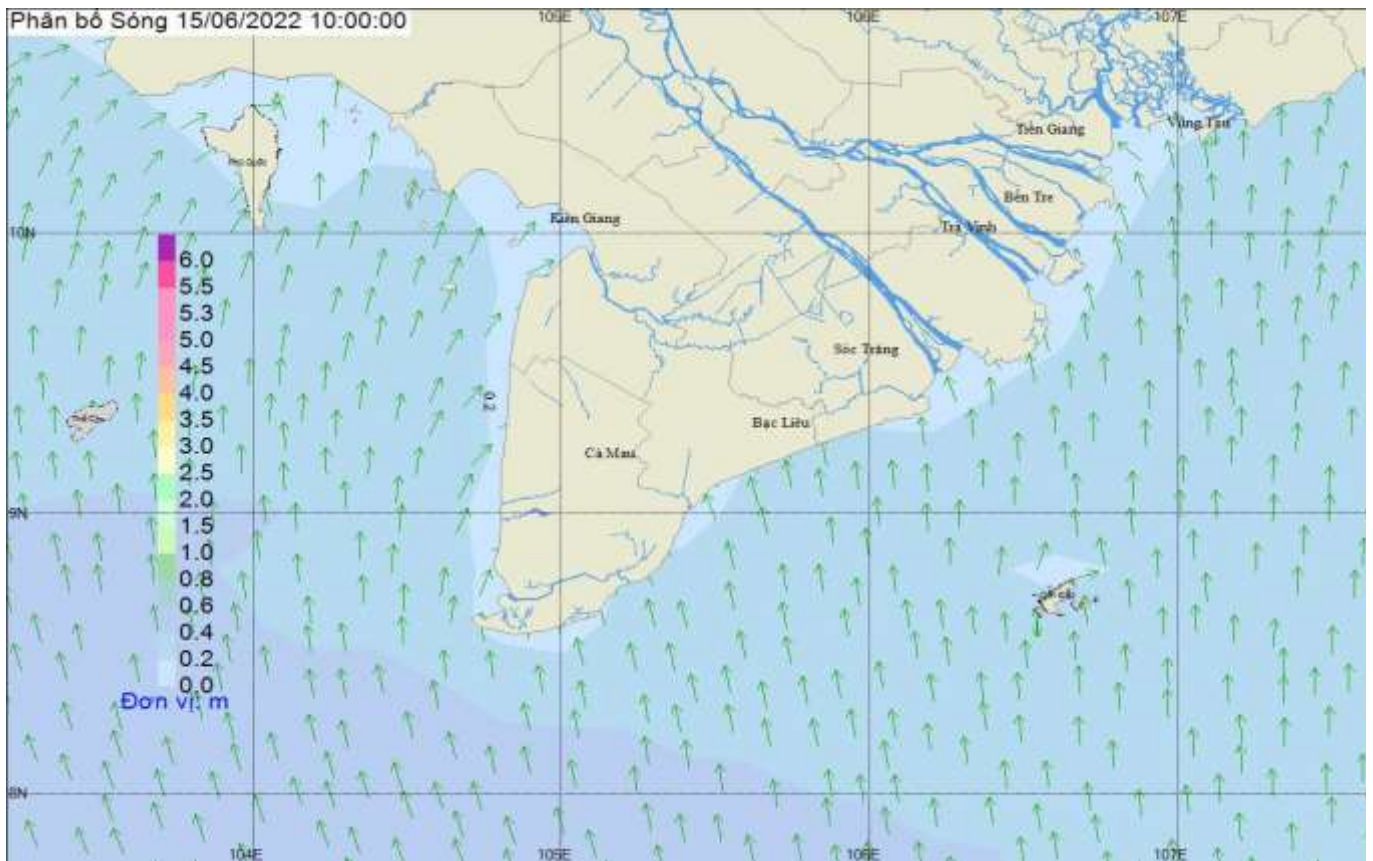
Số: 165_HV10/2022

Vùng biển	Yếu tố	Đặc trưng	Dự báo			Nhận định hải văn từ 17/06 đến 23/06
			14/06	15/06	16/06	
BÀ RỊA VŨNG TÀU ĐẾN CÀ MAU	Sóng	Độ cao (m)	0.2-0.5	0.2-0.4	0.1-0.3	0.3-0.6
		Hướng	N-TN	N	N	
	Dòng chảy	Tốc độ (m/s)	0.3-0.7	0.3-0.7	0.3-0.7	0.3-0.7
		Hướng	Đ-ĐB	Đ-ĐB	Đ-ĐB	
	Thủy triều Vũng Tàu	Nước lớn (m)	3.80	3.84	3.83	Xuống chậm, sau ít biến đổi vào 3-4 ngày cuối
		giờ	0:45	1:30	1:45	
		Nước ròng (m)	0.76	0.58	0.49	
		giờ	6:50	7:10	8:00	
	Thủy triều Côn Đảo	Nước lớn (m)	1.17	1.21	1.22	Xuống nhanh, sau lên chậm vào 3 ngày cuối
		giờ	13:05	13:45	14:20	
Nước ròng (m)		-1.80	-1.89	-1.90		
giờ		20:45	21:35	22:20		
CÀ MAU ĐẾN KIÊN GIANG	Sóng	Độ cao (m)	0.2-0.4	0.2-0.4	0.2-0.4	0.3-0.6
		Hướng	T-TN	N-TN	N-ĐN	
	Dòng chảy	Tốc độ (m/s)	0.2-0.4	0.2-0.4	0.2-0.4	0.2-0.4
		Hướng	B-TB	B-TB	B-TB	
	Thủy triều Phú Quốc	Nước lớn (m)	0.37	0.40	0.42	Xuống chậm, sau ít biến đổi vào 3-4 ngày cuối
		giờ	22:25	22:55	23:35	
		Nước ròng (m)	-0.46	-0.48	-0.49	
		giờ	6:30	7:20	8:10	
	Thủy triều Thổ Chu	Nước lớn (m)	0.28	0.32	0.33	xuống chậm
		giờ	20:45	21:20	22:00	
Nước ròng (m)		-0.31	-0.33	-0.34		
giờ		5:00	5:50	6:35		

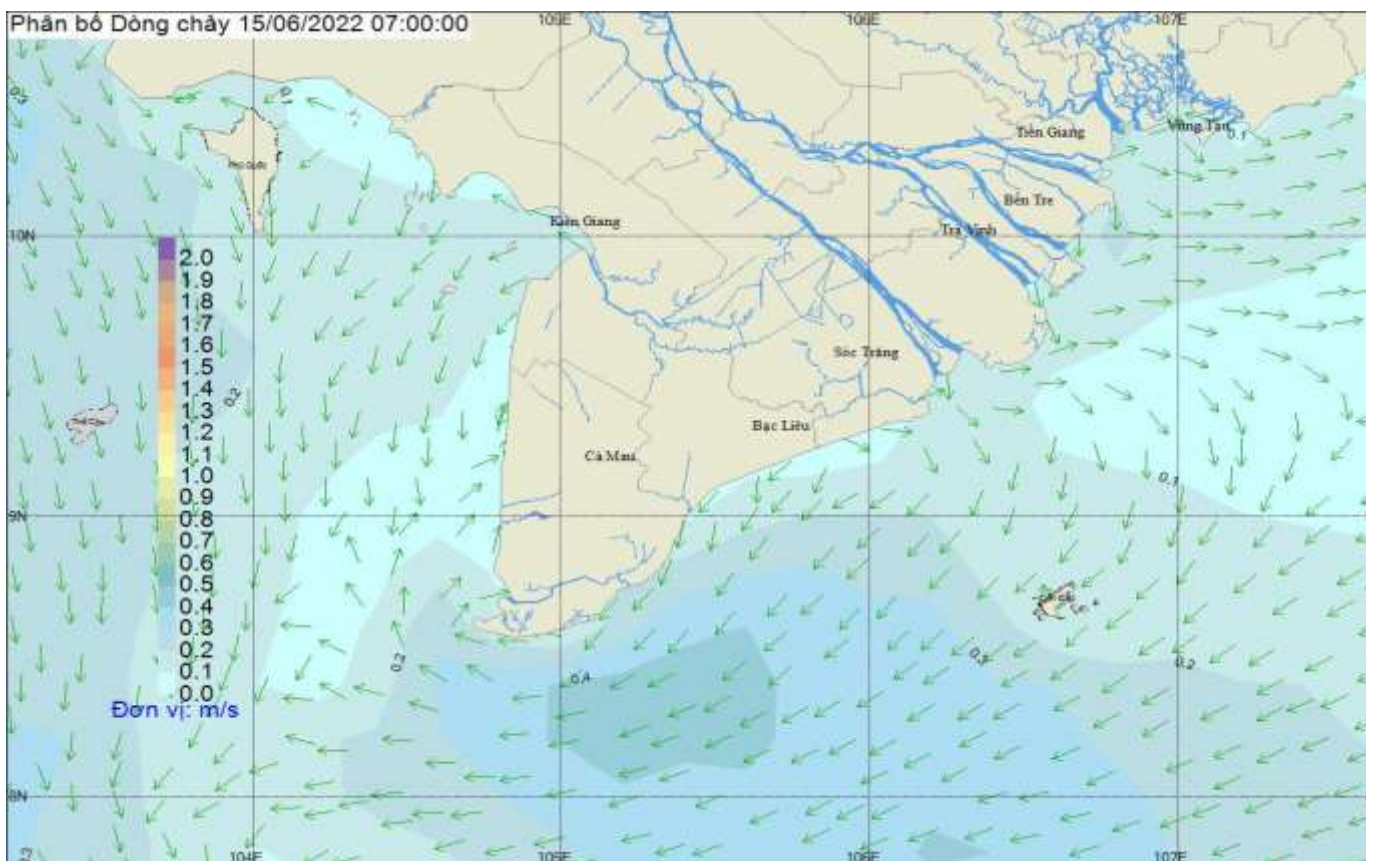
THỦY TRIỀU CÔN ĐẢO VÀ PHÚ QUỐC



BẢN ĐỒ PHÂN BỐ SÓNG KHU VỰC BIỂN NAM BỘ



BẢN ĐỒ PHÂN BỐ DÒNG CHẢY KHU VỰC BIỂN NAM BỘ



Tin phát lúc 10h30 ngày 14/06/2022

Soát tin: Lê Thị Oanh

Dự báo viên: Lê Thị Oanh

Trịnh Thị My

Trần Huỳnh Thảo