

Số: DONG-03/1450/HOCM

TP.Hồ Chí Minh, ngày 15 tháng 06 năm 2022

TIN CẢNH BÁO DÔNG, LỐC, SÉT, MƯA LỚN CỤC BỘ TRÊN KHU VỰC TP.HCM

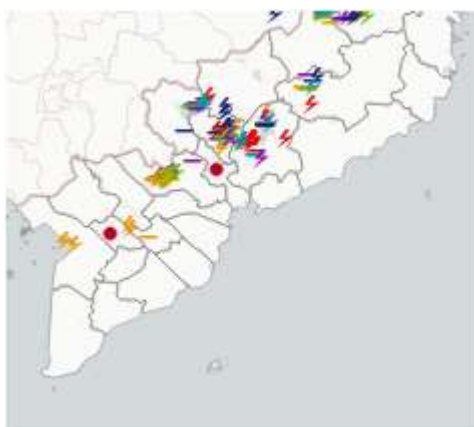
1. Trong 03 giờ qua:

Theo dõi trên ảnh mây vệ tinh, ảnh ra đa thời tiết và định vị sét cho thấy mây dông tiếp tục phát triển trên khu vực Củ Chi, tp Thủ Đức, Bình Tân, Hóc Môn.

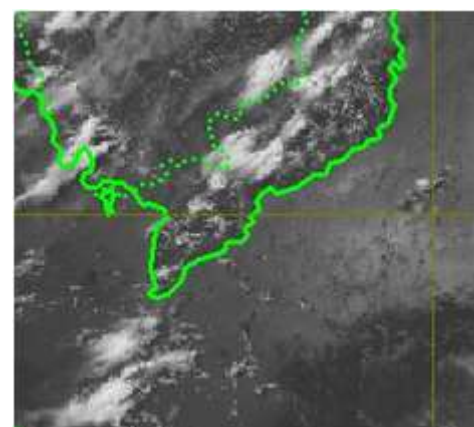
Ảnh radar thời tiết



Ảnh định vị sét



Ảnh mây vệ tinh



2. Cảnh báo khả năng xuất hiện:

Trong khoảng từ 0-3 giờ tới, các khối mây dông tiếp tục phát triển gây mưa kèm dông cho các khu vực trên sau đó có khả năng mở rộng sang các khu vực lân cận khác của thành phố, thuộc các quận trung tâm, quận 12, Gò Vấp. Lượng mưa phổ biến 5-15mm, có nơi trên 20mm. Trong cơn dông đề phòng sét và gió giật mạnh khoảng cấp 5-6 (10-13m/s).

Cấp độ rủi ro thiên tai do lốc, sét: cấp 1.

Tin phát lúc: 14h50