

Số: DONG-01/0045/HOCM

TP.Hồ Chí Minh, ngày 26 tháng 6 năm 2022

**TIN CẢNH BÁO DÔNG, LỐC, SÉT, MƯA LỚN CỤC BỘ  
TRÊN KHU VỰC TP.HCM**

**1. Trong 03 giờ qua:**

Theo dõi trên ảnh mây vệ tinh, ảnh ra đa thời tiết và định vị sét cho thấy mây dông đang phát triển và gây mưa rào kèm dông trên khu vực quận Phú Nhuận, Bình Thạnh, quận 1, 3, 4, 5, 6, 8, huyện Nhà Bè, Cần Giờ, phía Nam Bình Chánh, TP Thủ Đức.

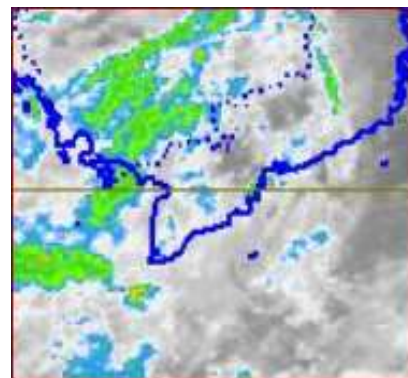
**Ảnh radar thời tiết**



**Ảnh định vị sét**



**Ảnh mây vệ tinh**



**2. Cảnh báo khả năng xuất hiện:**

Trong khoảng từ 0-3 giờ tới, các khối mây dông sẽ tiếp tục phát triển gây mưa rào kèm dông cho cho các khu vực kể trên, sau đó còn có khả năng mở rộng theo hướng đông nam-tây bắc ra các quận khác thuộc khu vực trung tâm, quận Gò Vấp, quận 12, huyện Hóc Môn, Củ Chi,...Lượng mưa phổ biến 5-15mm, có nơi trên 20mm. Trong cơn dông đề phòng sét và gió giật mạnh khoảng cấp 5-6 (8-14m/s).

***Cấp độ rủi ro thiên tai do lốc, sét: cấp 1.***

Tin phát lúc: 00h45