

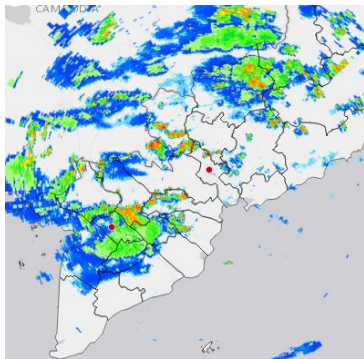
Số: DONG-02/1700/NABO

TP.Hồ Chí Minh, ngày 27 tháng 7 năm 2022

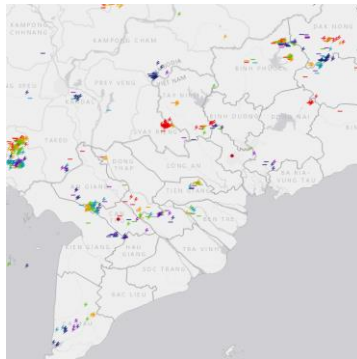
TIN CẢNH BÁO DÔNG, SÉT VÀ MƯA LỚN CỤC BỘ TRÊN KHU VỰC NAM BỘ

Hiện trạng trong 03 giờ qua: Qua theo dõi trên ảnh mây vệ tinh, số liệu định vị sét và ảnh ra đa thời tiết cho thấy mây dông đang phát triển và gây mưa rào kèm dông trên các khu vực như: Bình Phước (Bù Đăng, Bù Gia Mập, Bù Đốp, Lộc Ninh, Hớn Quả, Đồng Phú, Phú Riềng, TX Phước Long), Đồng Nai (Vĩnh Cửu, Định Quán, Tân Phú, Trảng Bom, Long Thành, TP Biên Hòa), Tây Ninh (Tân Biên, Châu Thành, Hòa Thành, Dương Minh Châu, Gò Dầu, Bến Cầu, Trảng Bàng, TP Tây Ninh), Bình Dương (Dầu Tiếng, TX Tân Uyên, Bến Cát, TP Thủ Dầu Một), TP HCM (Củ Chi, TP Thủ Đức), Long An (Đức Hòa, Đức Huệ, Vĩnh Hưng, Tân Hưng, Tân Thạnh, Thạnh Hóa), Tiền Giang (Châu Thành, Tân Phước, Cái Bè, Cai Lậy, TX Cai Lậy), Bến Tre (Mỏ Cày Nam, Mỏ Cày Bắc, Châu Thành, Chợ Lách, TP Bến Tre), Đồng Tháp (Lấp Vò, Lai Vung, Châu Thành, Tân Hồng, Hồng Ngự, Thanh Bình, TX Hồng Ngự), An Giang (An Phú, Phú Tân, Chợ Mới, Châu Thành, Thoại Sơn, Tri Tôn, Tịnh Biên, TP Long Xuyên), Sóc Trăng (Mỹ Tú, Kế Sách, Châu Thành), toàn khu vực Vĩnh Long, Cần Thơ, Hậu Giang, Kiên Giang.

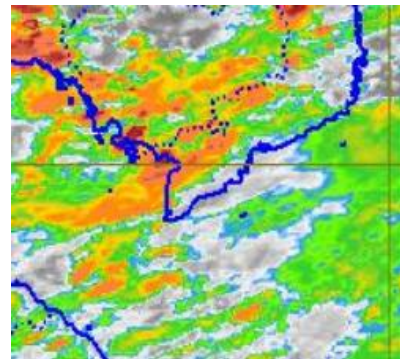
Ảnh radar thời tiết



Ảnh định vị sét



Ảnh mây vệ tinh



Cảnh báo khả năng xuất hiện:

Trong những giờ tới, các khối mây dông sẽ tiếp tục phát triển và gây mưa rào kèm dông cho các khu vực kể trên, sau còn có khả năng mở rộng sang các khu vực lân cận khác. Lượng mưa phổ biến 5-25mm, có nơi trên 30mm. Trong cơn dông đề phòng lốc, sét và gió giật mạnh.

Cấp độ rủi ro thiên tai do lốc, sét: Cấp 1.

Tin phát lúc: 17h00