



# ĐÀI KHÍ TƯỢNG THỦY VĂN KHU VỰC NAM BỘ

08 Mạc Đĩnh Chi, Quận 1, Thành phố Hồ Chí Minh

☎: 38297853    ✉ dbthuyvan@gmail.com, dbthuyvan@kttvnb.vn

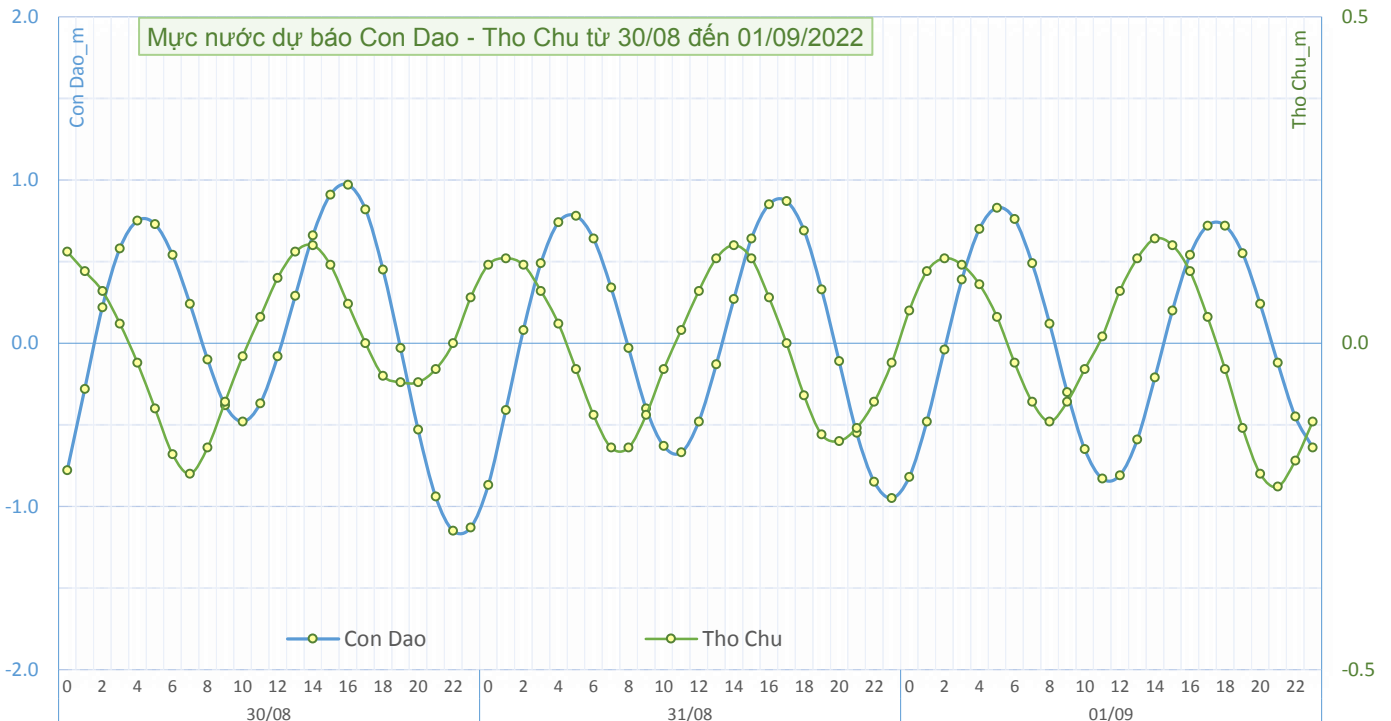
## BẢN TIN DỰ BÁO HẢI VẤN 10 NGÀY KHU VỰC NAM BỘ

Từ ngày 30/08 đến 08/09/2022

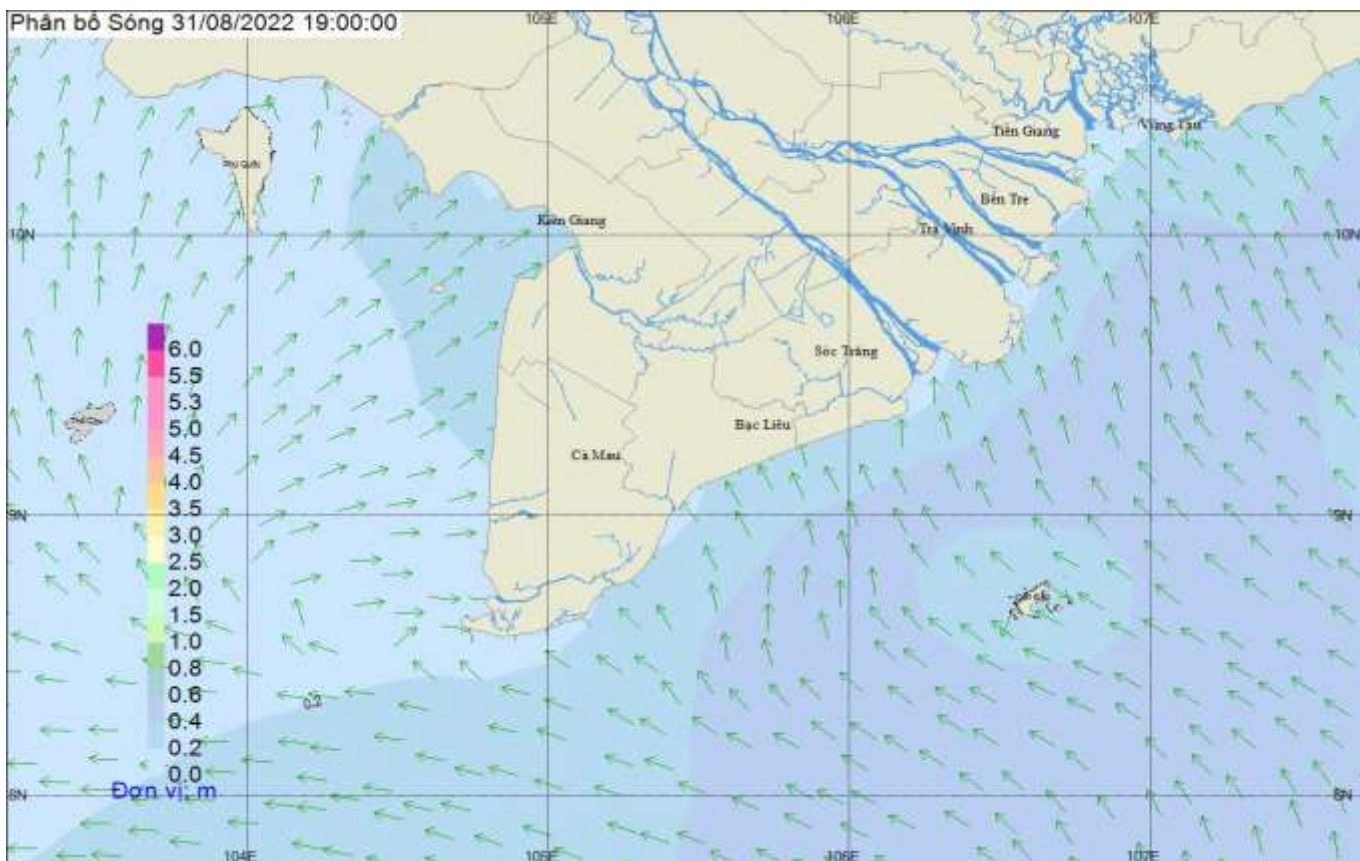
Số: 242\_HV10/2022

Vùng biển	Yếu tố	Đặc trưng	Dự báo			Nhận định hải văn từ 02/09 đến 08/09
			30/08	31/08	01/09	
<b>BÀ RỊA VŨNG TÀU ĐẾN CÀ MAU</b>	Sóng	Độ cao (m)	0.3-0.6	0.3-0.5	0.3-0.6	0.3-1.2
		Hướng	Đ-ĐB	ĐN	N-TN	
	Dòng chảy	Tốc độ (m/s)	0.2-0.5	0.2-0.5	0.2-0.5	0.2-0.6
		Hướng	Đ-ĐN	Đ-ĐN	Đ-ĐN	
	Thủy triều Vũng Tàu	Nước lớn (m)	3.28	3.26	3.26	Xuống chậm, sau lên nhanh vào 2 ngày cuối.
		giờ	4:00	17:05	17:55	
	Nước ròng (m)	0.60	0.88	1.23		
	giờ	22:35	22:50	23:40		
	Thủy triều Côn Đảo	Nước lớn (m)	0.98	0.89	0.83	Ít biến đổi, sau lên nhanh vào ngày cuối.
		giờ	15:45	16:35	5:10	
Nước ròng (m)	-1.17	-0.95	-0.85			
giờ	22:25	22:55	11:25			
<b>CÀ MAU ĐẾN KIÊN GIANG</b>	Sóng	Độ cao (m)	0.2-0.5	0.2-0.4	0.2-0.5	0.3-0.9
		Hướng	T-TB	N-TN	N-TN	
	Dòng chảy	Tốc độ (m/s)	0.2-0.5	0.1-0.3	0.1-0.3	0.2-0.5
		Hướng	T-TB	TN	TN	
	Thủy triều Phú Quốc	Nước lớn (m)	0.26	0.27	0.28	Lên chậm.
		giờ	14:50	15:10	15:35	
	Nước ròng (m)	-0.34	-0.31	-0.35		
	giờ	8:25	8:55	22:00		
	Thủy triều Thổ Chu	Nước lớn (m)	0.15	0.15	0.16	Ít biến đổi.
		giờ	13:40	13:55	14:15	
Nước ròng (m)	-0.20	-0.17	-0.22			
giờ	7:00	7:30	20:45			

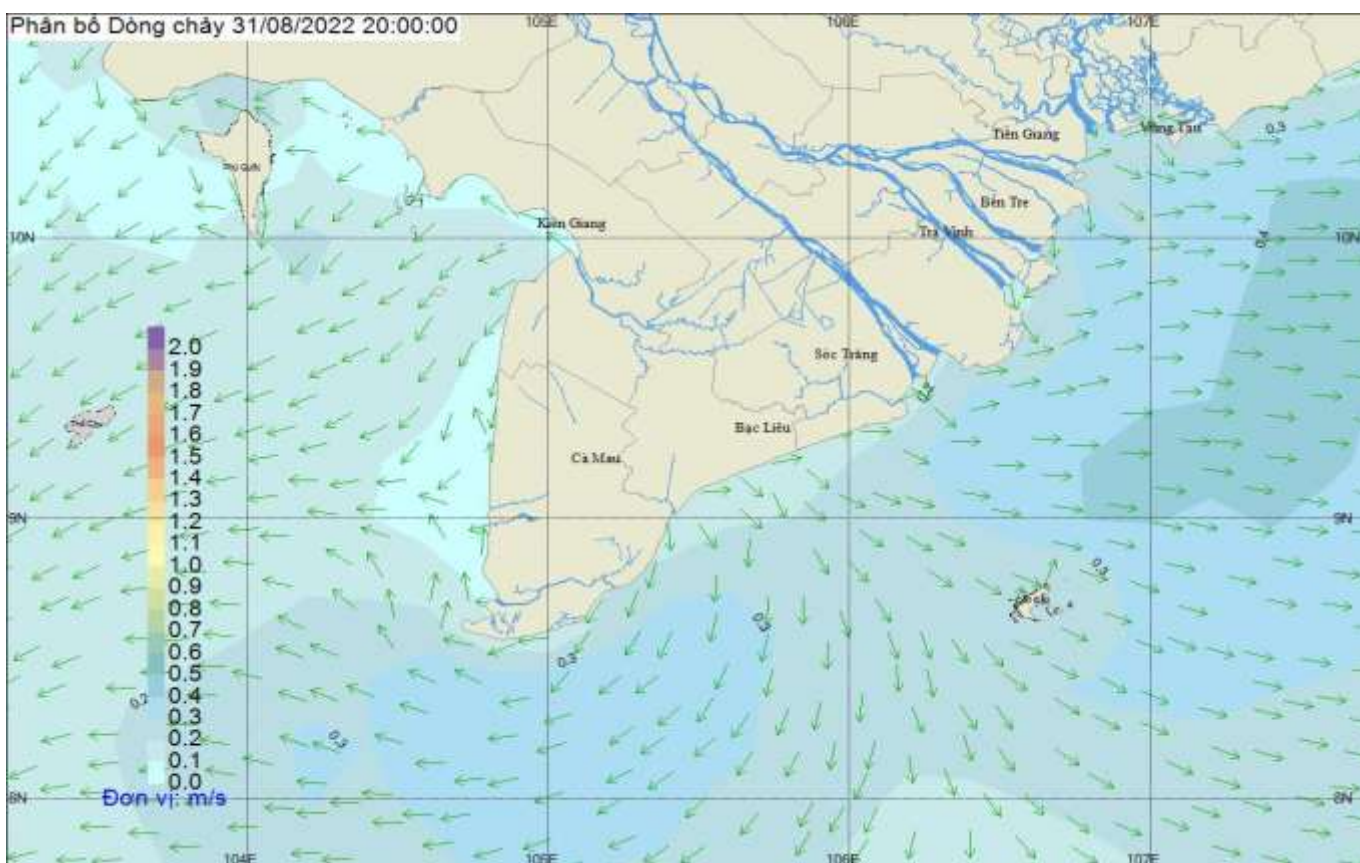
### THỦY TRIỀU CÔN ĐẢO VÀ THỔ CHU



## BẢN ĐỒ PHÂN BỐ SÓNG KHU VỰC BIỂN NAM BỘ



## BẢN ĐỒ PHÂN BỐ DÒNG CHẢY KHU VỰC BIỂN NAM BỘ



Tin phát lúc 10h30 ngày 30/08/2022

Soát tin: Lê Thị Oanh

Dự báo viên: Lê Thị Oanh  
Trịnh Thị My  
Trần Huỳnh Thảo