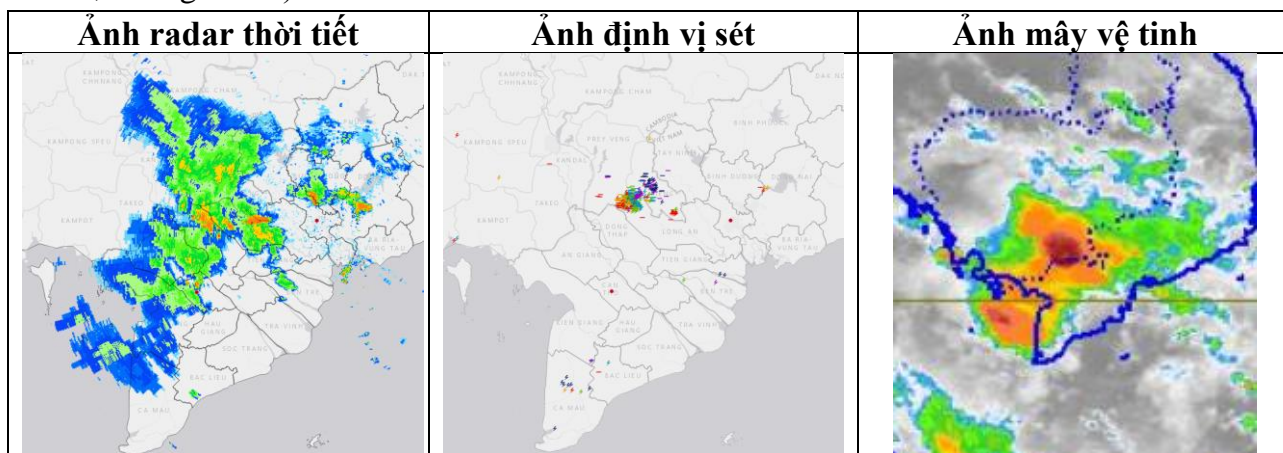


Số: DONG-05/21h05/NABO

TP.Hồ Chí Minh, ngày 23 tháng 10 năm 2022

TIN CẢNH BÁO DÔNG, TỐ, LỐC, SÉT, MƯA ĐÁ VÀ MƯA LỚN CỤC BỘ TRÊN KHU VỰC NAM BỘ

1. Hiện trạng trong 03 giờ qua: Qua theo dõi trên ảnh mây vệ tinh, số liệu định vị sét và ảnh ra đa thời tiết cho thấy mây dông đang phát triển và gây mưa rào kèm dông trên khu vực các tỉnh: Bình Phước (Đồng Xoài, Chơn Thành, Hớn Quản, Phú Riềng), Bình Dương (Bàu Bàng, Bắc Tân Uyên, Tân Uyên, Bến Cát, Thủ Dầu Một, Phú Giáo), Tây Ninh (Tân Biên, Tp. Tây Ninh, Châu Thành), Đồng Nai (Vĩnh Cửu, Tân Phú, Thống Nhất, Trảng Bom, Biên Hòa, Long Thành, Long Khánh), Bà Rịa – Vũng Tàu (Tân Thành), Tphcm (Củ Chi, Cần Giờ), Long An (Đức Huệ, Thủ Thừa, Thạnh Hóa, Mộc Hóa, Tân Thạnh, Kiến Tường, Vĩnh Hưng, Tân Hưng), Đồng Tháp (Toàn Bộ), An Giang (Châu Phú, Châu Thành, Long Xuyên, Thoại Sơn), Kiên Giang (Kiên Lương, Hòn Đất, Tân Hiệp, Tp. Rạch Giá, Giồng Riềng, Châu Thành, An Biên, Gò Quao), Cần Thơ (Thốt Nốt, Vĩnh Thạnh, Cờ Đỏ, Thới Lai), Tiền Giang (Tân Phước), Bến Tre (Châu Thành, Tp. Bến Tre, Mỏ Cày Bắc – Nam, Giồng Trôm).



2. Cảnh báo khả năng xuất hiện:

Trong những giờ tới, các khối mây dông sẽ tiếp tục phát triển, gây mưa rào và dông, sét cho các khu vực kể trên, có nơi mưa vừa, mưa to. Sau đó, vùng mây dông có khả năng mở rộng sang các khu vực lân cận khác. Lượng mưa phổ biến 5-15mm, có nơi trên 20mm. Trong cơn dông đề phòng lốc, sét và gió giật mạnh cấp 5-6.

3. Cảnh báo cấp độ rủi ro thiên tai do lốc, sét, mưa đá: Cấp 1.

Tin phát lúc: 21h05