

Số: DONG-01/14h30/HOCM

TP.Hồ Chí Minh, ngày 26 tháng 11 năm 2022

TIN CẢNH BÁO DÔNG, TÓ, LỐC, SÉT, MƯA ĐÁ VÀ MƯA LỚN CỤC BỘ TRÊN KHU VỰC TP.HCM

1. Hiện trạng trong 03 giờ qua:

Theo dõi trên ảnh mây vệ tinh, ảnh ra đa thời tiết và định vị sét cho thấy mây dông đang phát triển và gây mưa rào kèm dông trên khu vực Củ Chi, Bình Chánh, Hóc Môn, Nhà Bè, Q.12.

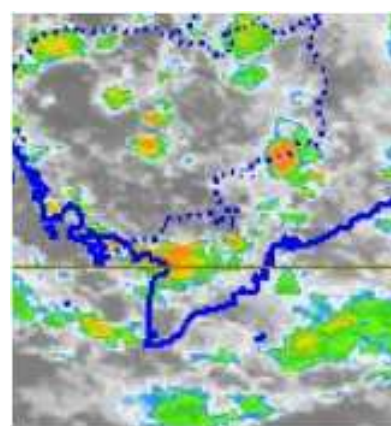
Ảnh radar thời tiết



Ảnh định vị sét



Ảnh mây vệ tinh



2. Cảnh báo khả năng xuất hiện:

Trong khoảng từ 0-3 giờ tới, mây dông sẽ tiếp tục gây mưa, mưa rào, có nơi kèm dông cho các khu vực kể trên. Sau đó, mây di chuyển theo hướng tây tây bắc và mở rộng sang các khu vực lân cận. Lượng mưa phổ biến từ 2-10mm, có điểm trên 15mm. Trong cơn dông đề phòng sét và gió giật mạnh khoảng cấp 5-6 (9-13m/s).

3. Cấp độ rủi ro thiên tai do lốc, sét, mưa đá: cấp 1.

Tin phát lúc: 14h30