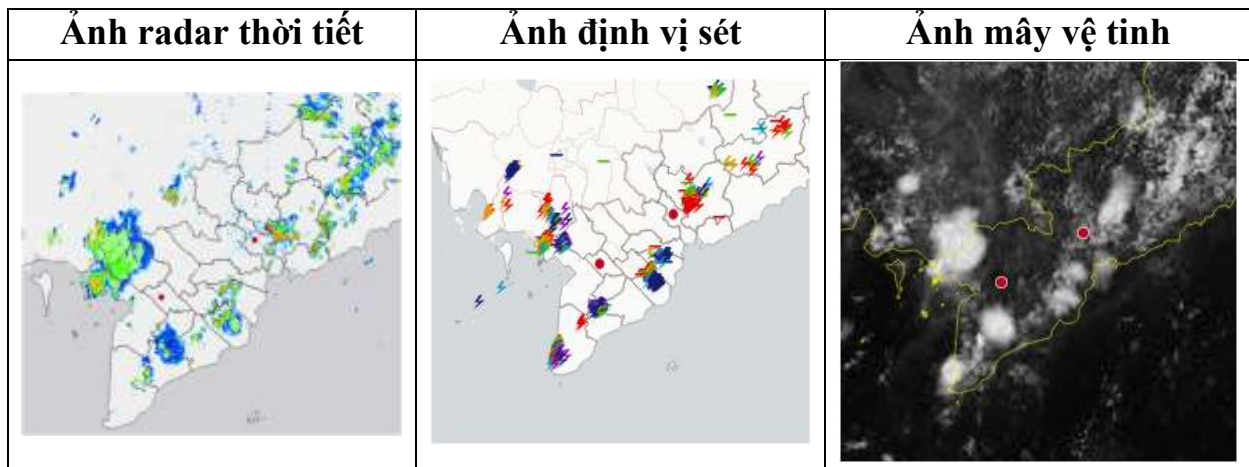


Số: DONG-03/12h20/NABO

TP.Hồ Chí Minh, ngày 05 tháng 05 năm 2024

TIN CẢNH BÁO DÔNG, TÓ, LỐC, SÉT, MƯA ĐÁ VÀ MƯA LỚN CỤC BỘ TRÊN KHU VỰC NAM BỘ

1. Hiện trạng trong 03 giờ qua: Qua theo dõi trên ảnh mây vệ tinh, ảnh ra đa thời tiết, định vị sét cho thấy mây dông đang phát triển gây mưa rào và kèm theo dông, sét trên khu vực các tỉnh: Tỉnh Cà Mau (Huyện Đầm Dơi, Cái Nước, Thành phố Cà Mau, Thới Bình), Tỉnh Bạc Liêu (Huyện Đông Hải, Thị xã Giá Rai, Huyện Hòa Bình, Huyện Phước Long, Huyện Vĩnh Lợi, Huyện Hồng Dân), Tỉnh Sóc Trăng (Thị xã Ngã Năm, Huyện Thạnh Trị, Huyện Trần Đề, Huyện Mỹ Tú, Huyện Mỹ Xuyên, Thành phố Sóc Trăng, Huyện Châu Thành, Huyện Long Phú, Huyện Kế Sách), Tỉnh Hậu Giang (Huyện Long Mỹ, Thành phố Vị Thanh), Tỉnh Kiên Giang (Huyện Gò Quao, Huyện U Minh Thượng, Huyện An Biên, Huyện An Minh, Thành phố Rạch Giá, Huyện Hòn Đất, Huyện Kiên Lương, Thành phố Hà Tiên, Huyện Giang Thành), Tỉnh Trà Vinh (Huyện Duyên Hải, Huyện Cầu Ngang, Huyện Trà Cú, Huyện Tiểu Cần, Huyện Cầu Kè, Huyện Châu Thành, Huyện Càng Long, Thành phố Trà Vinh), Tỉnh Vĩnh Long (Huyện Trà Ôn, Huyện Vũng Liêm), Tỉnh Bến Tre (Huyện Mỏ Cày Nam, Huyện Mỏ Cày Bắc, Huyện Chợ Lách, Huyện Giồng Trôm, Thành phố Bến Tre, Châu Thành, Huyện Bình Đại), Tỉnh An Giang (Huyện Tri Tôn, Tỉnh Biên, Huyện Châu Phú, Thành phố Châu Đốc, Huyện Phú Tân, Thị xã Tân Châu, Huyện An Phú), Tỉnh Tiền Giang (Huyện Châu Thành, Thành phố Mỹ Tho), Thành phố Hồ Chí Minh (Cần Giờ, Huyện Nhà Bè, Huyện Củ Chi, Thủ Đức), Tỉnh Bà Rịa - Vũng Tàu (Xuyên Mộc, Huyện Châu Đức), Tỉnh Đồng Nai (Huyện Nhơn Trạch, Huyện Cẩm Mỹ, Huyện Long Thành, Xuân Lộc, Thành phố Biên Hòa, Long Khánh, Huyện Trảng Bom, Thống Nhất, Huyện Vĩnh Cửu, Định Quán, Tân Phú), Tỉnh Bình Dương (Thị xã Tân Uyên, Huyện Bắc Tân Uyên, Huyện Bàu Bàng), Tỉnh Tây Ninh (Huyện Châu Thành), Tỉnh Bình Phước (Huyện Đồng Phú, Thị xã Chơn Thành, Huyện Bù Đăng, Huyện Phú Riềng).



2. Cảnh báo khả năng xuất hiện:

Trong những giờ tới, mây dông tiếp tục phát triển và gây mưa rào kèm theo dông, sét cho các khu vực kể trên, sau đó mây dông xu hướng mở rộng và lan sang các khu vực lân cận khác. Lượng mưa phổ biến từ 10-25mm, có nơi trên 30mm. Trong cơn dông đề phòng lốc, sét, mưa đá, gió giật mạnh cấp 5-7 (8-17m/s).

3. Cấp độ rủi ro thiên tai: Cấp 1.

Tin phát lúc: 12h20