

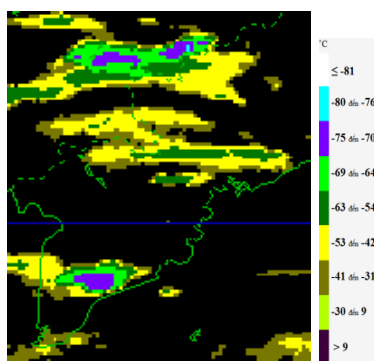
Số: 01/20210621/TPHCM

TP.Hồ Chí Minh, ngày 21 tháng 06 năm 2021

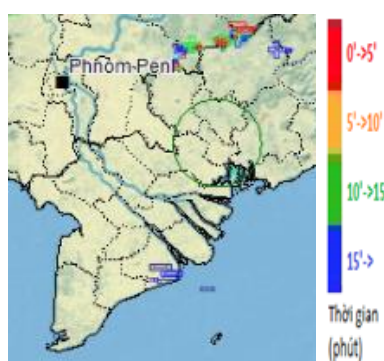
## TIN CẢNH BÁO MƯA DÔNG, SÉT TRÊN KHU VỰC NAM BỘ

**Hiện nay:** Kết hợp theo dõi trên ảnh vệ tinh, ảnh định vị dông sét và ra đa thời tiết nhận thấy mây đối lưu tiếp tục phát triển trên khu vực tỉnh Tây Ninh (Tân Châu), Bình Phước (Lộc Ninh, Bù Đốp, Bù Đăng), TP HCM (Cần Giờ), Đồng Nai (Nhơn Trạch) và Vũng Tàu (Tân Thành và Tp Bà Rịa).

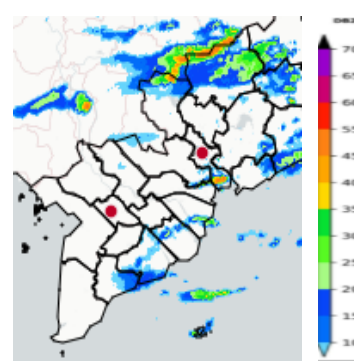
Ảnh vệ tinh



Định vị sét



Ảnh ra đa



**Cảnh báo:** Trong khoảng 0-3 giờ tới, mây đối lưu sẽ tiếp tục gây mưa rào và dông cho khu vực nói trên và các vùng lân cận, có nơi mưa vừa, mưa to. Trong cơn dông cần đề phòng có sét và gió giật mạnh.

Tin phát lúc: 17h00

Dự báo viên  
Kiều Thị Thúy